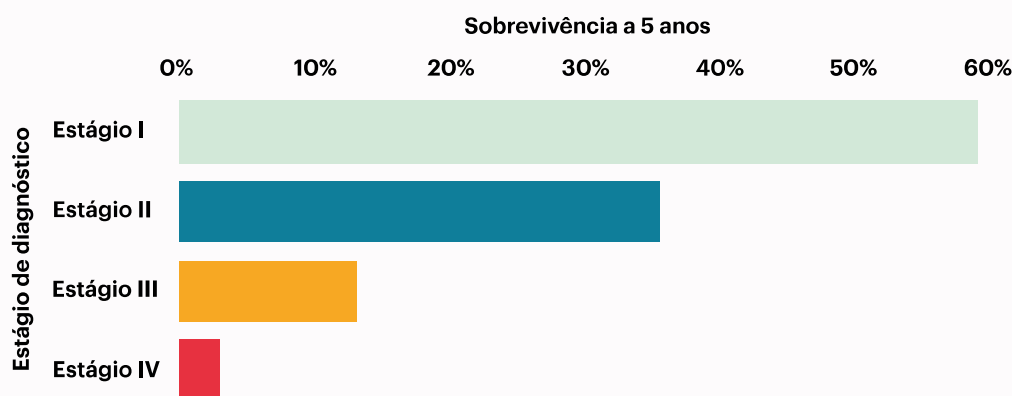


A detecção precoce do câncer de pulmão salva vidas

Sobrevivência a 5 anos por estágio de diagnóstico ¹



EarlyCDT Lung detecta o câncer de pulmão em média 4 anos antes do standard of care ²

- Um teste de sangue simples que **identifica pessoas com um risco aumentado de câncer de pulmão**
- Necessita pequeno volume de sangue que pode ser **coletado em qualquer laboratório clínico**
- Pode detectar o câncer de pulmão **MESMO 9 anos antes do standard of care** ²
- Teste ELISA simples que pode ser feito na maioria dos laboratórios
- Em um estudo prospectivo do NHS (Reino Unido), o seu uso mostrou uma **redução de apresentação tardia de câncer em 36%**. ³



“Eu não tinha sintomas quando fui convidada a participar do estudo e tinha parado de fumar há mais de um ano. Se eu não tivesse feito nenhum exame de sangue e tivesse apenas feito uma tomografia, o resultado seria negativo e teriam me falado para voltar em 2 anos, o que poderia ter sido demasiado tarde.”

Rebecca, participante do estudo ECLS. O seu câncer foi diagnosticado 18 meses depois de um teste EarlyCDT Lung positivo.

1. CRUK. <https://www.cancerresearchuk.org/health-professional/cancer-statistics/statistics-by-cancer-type/lung-cancer/survival#heading-Three> (Accessed on 28.09.2020).
2. Jett et al. Determination of the Detection Lead Time for Autoantibody Biomarkers in Early Stage Lung Cancer Using the UKCTOCS Cohort, JTO, 2017.
3. Sullivan et al. Earlier diagnosis of lung cancer in a randomised trial of an autoantibody blood test followed by imaging. ERJ, 2020.

Material ID: ONC-MM-003BR

Contatos: (011) 4081-1941; medicalinfo@valentechforlife.com

